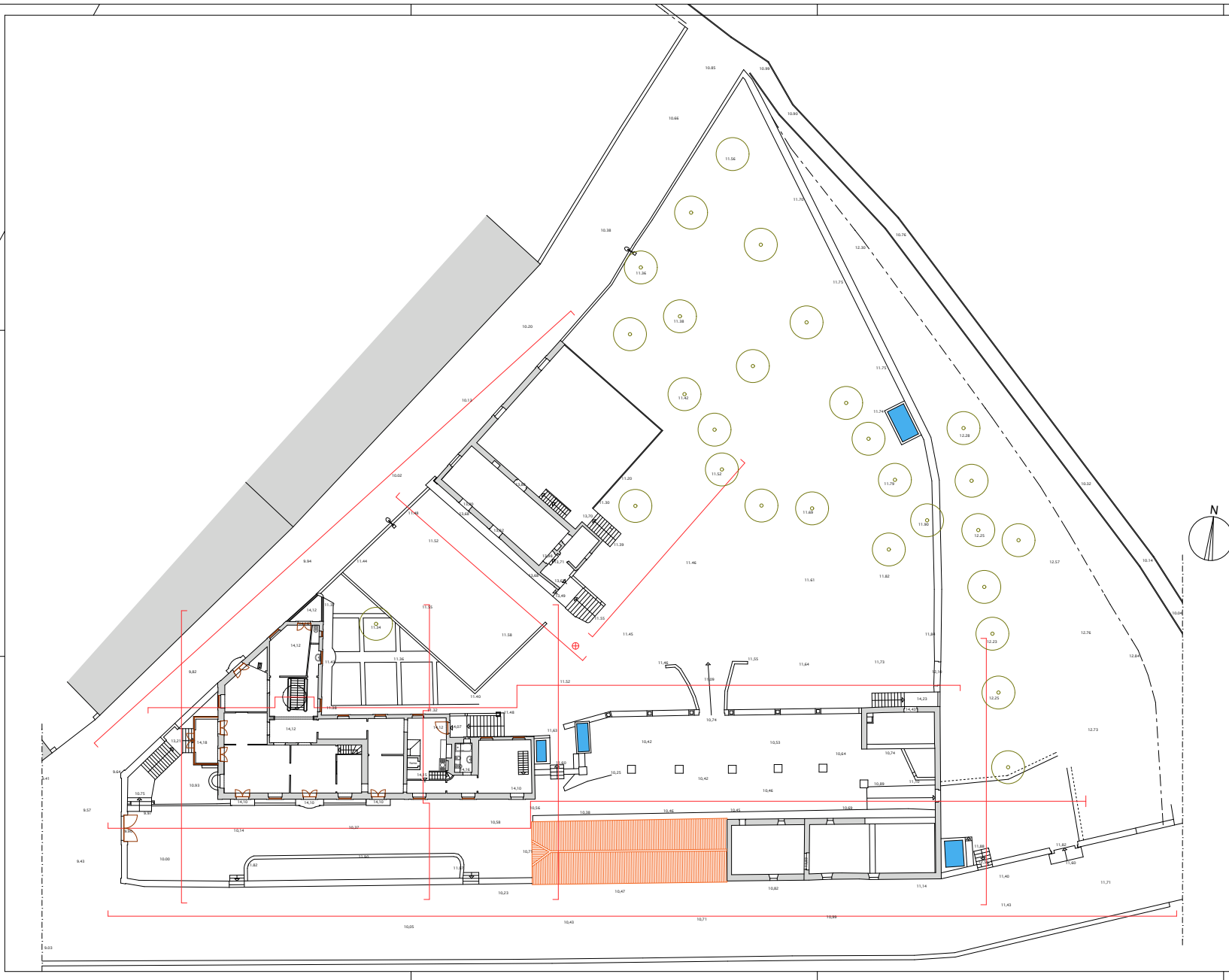
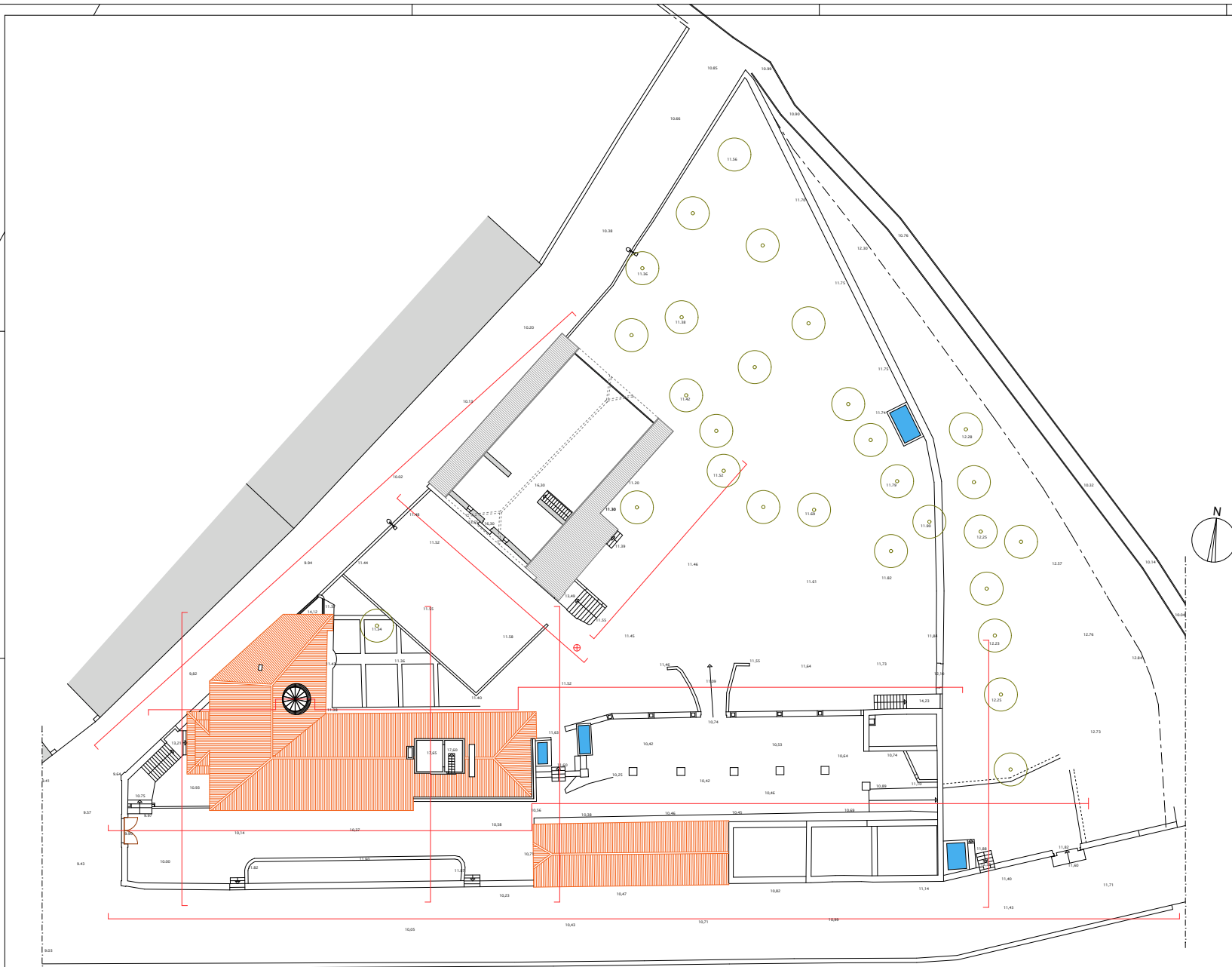


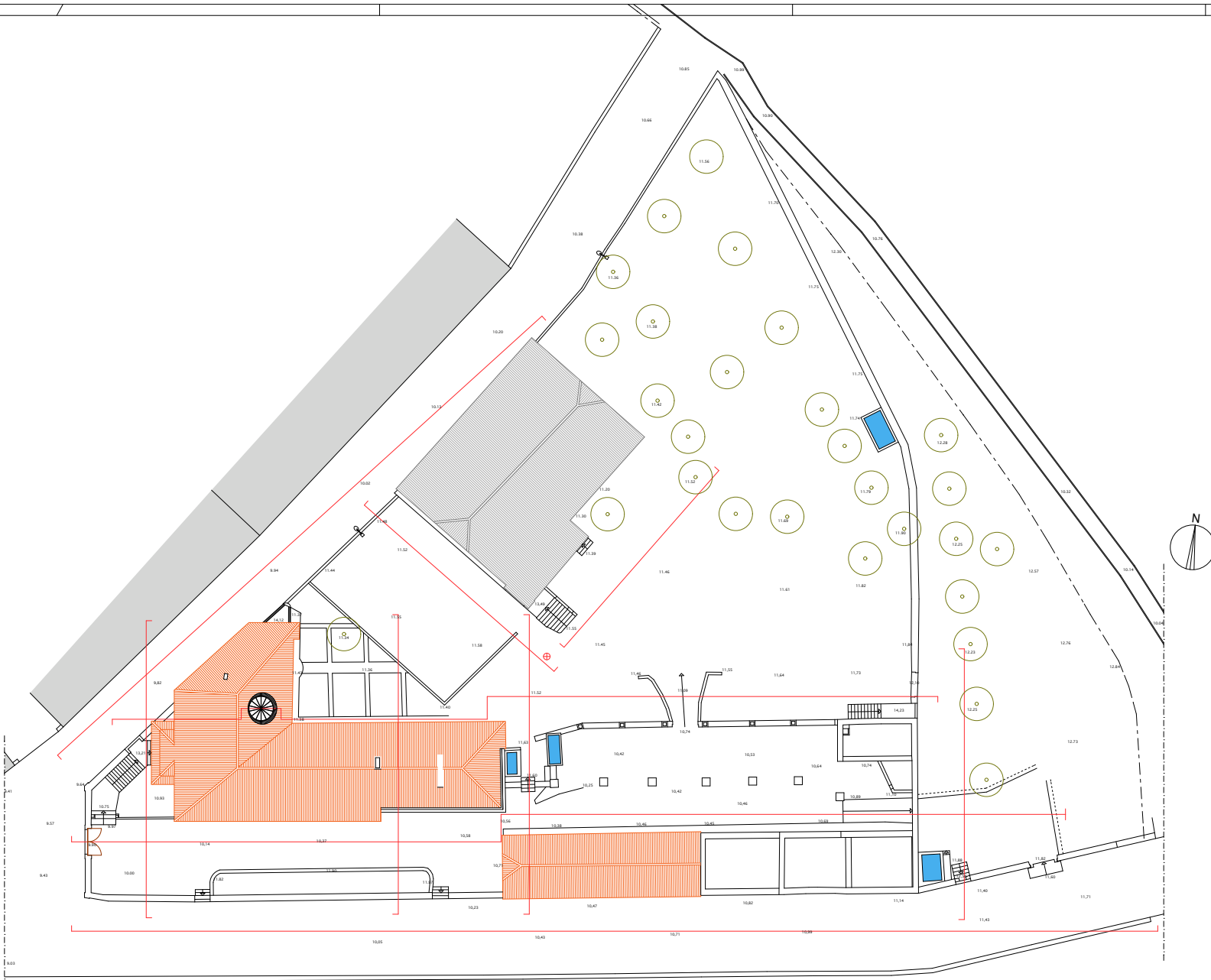
<small>mauro silva levantamento arquitetônico topográfico - rua piratã de faz 31 r. av. 4740-255 eparaná - cidade 96433028 - mauro.silva@gmail.com</small>		LT01
Manuela Reina	Custódias, Matosinhos	Data: Abril 2009
Planta do RC	Levantamento do Existente	Esc.: 1/200
Levantamento do Existente		Lev. arg. e Desenho: Mauro Silva



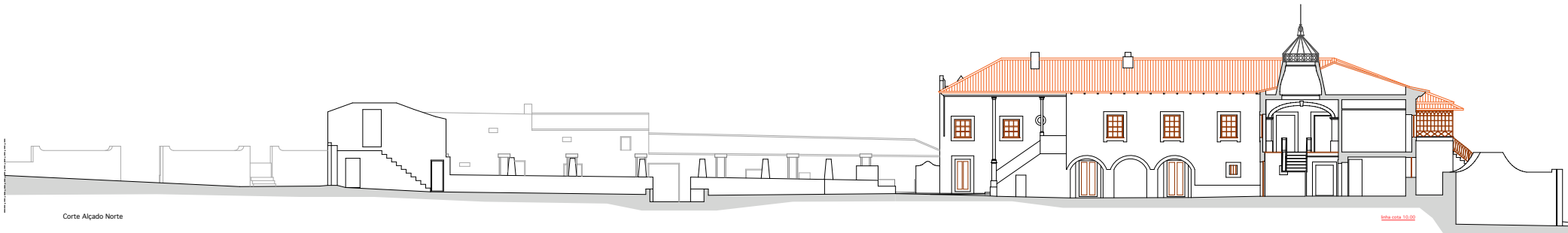
<small>mauro silva levantamento arquitetônico topográfico - rua piratã de faz 31 r. av. 4740-255 ap. 202 - cordeiro 95433328 - mauro.silva@gmail.com</small>		LT02
Manuela Reina	Custódias, Matosinhos	Data: Abril 2009
Planta do Piso 1	Levantamento do Existente	Esc.: 1/200
Levantamento do Existente		Lev. arg. e Desenho: Mauro Silva



<small>mauro silva levantamento arquitetônico topográfico - rua piratã de faz 31 r. c. n.º 4740-255 apucarana - contato: 964333328 - mauro.silva@gmail.com</small>		LT03
Manuela Reina		Data: Abril 2009
Custódias, Matosinhos		Esc.: 1/200
Planta do Piso 2		Lev. arg. e Desenho: Mauro Silva
Levantamento do Existente		

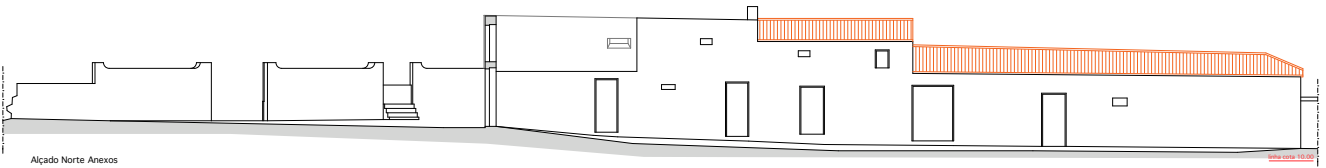


<small>mauro silva levantamento arquitetônico topográfico - rua piratã de faz 31 r. av. 4740-255 espalhe - cidade 95433028 - mauro silva@gmail.com</small>		LT04
Manuela Reina		Data: Abril 2009
Custóias, Matosinhos		Esc.: 1/200
Planta de Cobertura		Lev. arg. e Desenho: Mauro Silva
Levantamento do Existente		



Corte Alçado Norte

linha cota 10.00

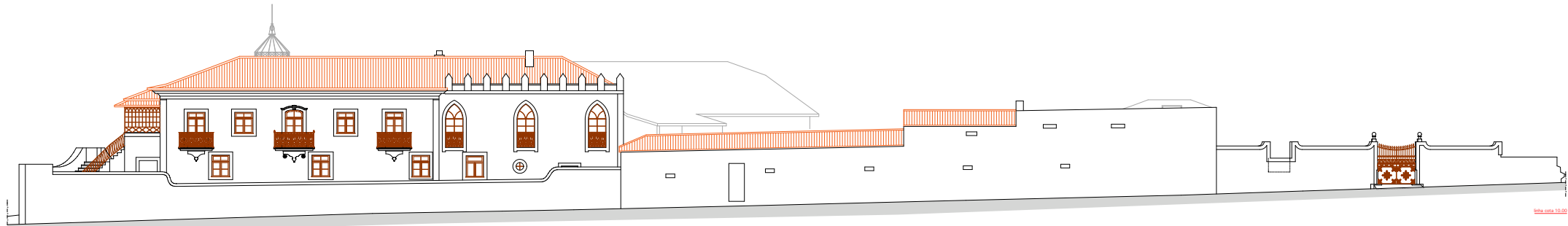


Alçado Norte Anexos

linha cota 10.00



<small>Arquiteta</small> Maruella Reina <small>Cruzeiros - Matosinhos</small>		<small>Arquiteta</small> LT06
<small>Alçada e Cortes</small>		
<small>Levantamento do Existente</small>		
<small>Data: Abril 2009</small> <small>Escala: 1/100</small> <small>Leis: arq e Desenho: Marco Silva</small>		



Alçado Sul

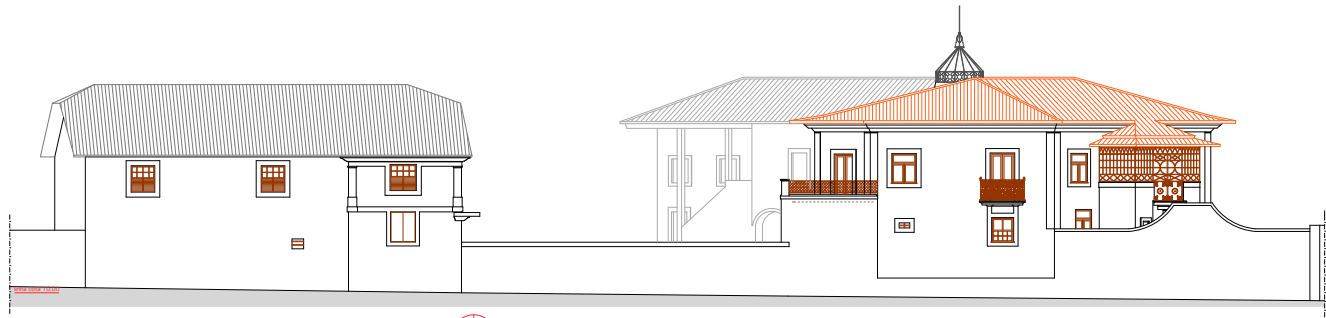
linha cota 10.00



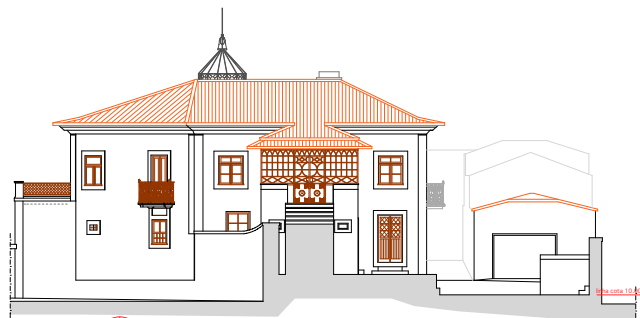
Corte Alçado Sul

linha cota 10.00

<small>Arquiteta</small> Maruella Reina <small>Arquiteta</small> Custódia - Maternidade Alçada e Cortes Levantamento do Edifício		<small>Arquiteta</small> LT05 Data: Abril 2009 Esc.: 1/100 Lei, Proj. e Desenho: Marco Silva
--	--	--



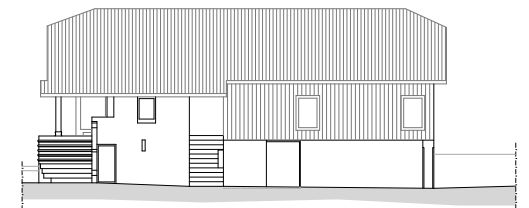
Alçado Noroeste



Corte Alçado Poente



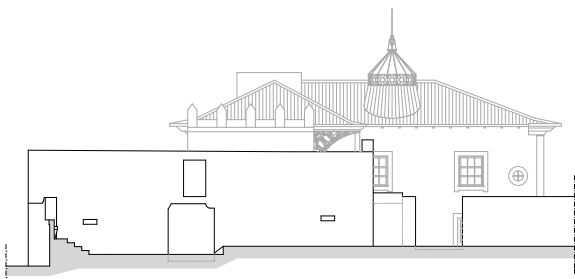
Alçado Sudoeste Casarão



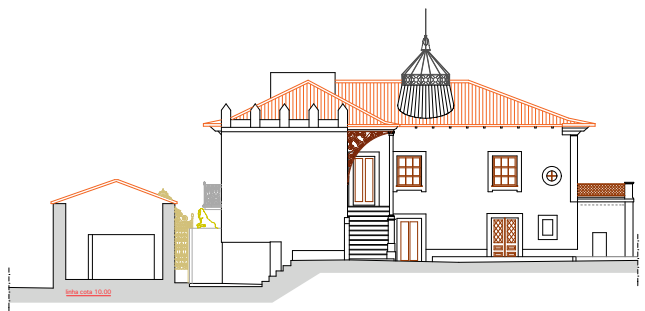
Alçado Sudeste Casarão



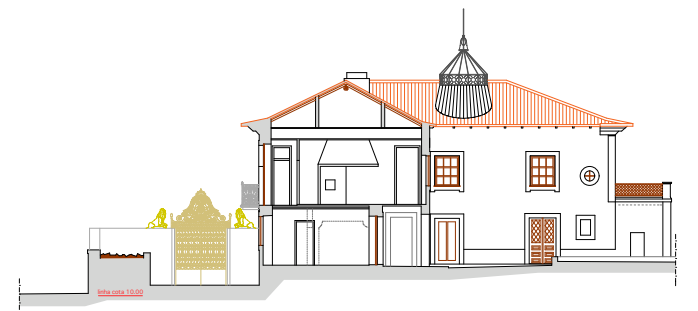
<small>Arquiteta</small> Mariana Reina		LT07
<small>Arquiteta</small> Mariana Reina		
<small>Arquiteta</small> Mariana Reina		
<small>Arquiteta</small> Mariana Reina		
<small>Data:</small> Abril 2019	<small>Escala:</small> 1:100	<small>Projeto e Desenho:</small> Mariana Reina
<small>Levantamento do Existente</small>		
<small>Levantamento do Existente</small>		
<small>Levantamento do Existente</small>		



Alçado Nascente Anexos



Corete Alçado Nascente 1



Corete Alçado Nascente 2



<small>Arquiteta: Mariana Reis</small> <small>Projeto: Alçado e Cortes</small> <small>Levantamento do Existente</small>		<small>Manuela Reis</small> <small>Cadernos, Materiais</small> <small>Alçados e Cortes</small> <small>Levantamento do Existente</small>	<small>Data: Abril 2009</small> <small>Escala: 1/100</small> <small>Desenho: Manoel Silva</small>	<small>L706</small>
---	--	--	---	---------------------