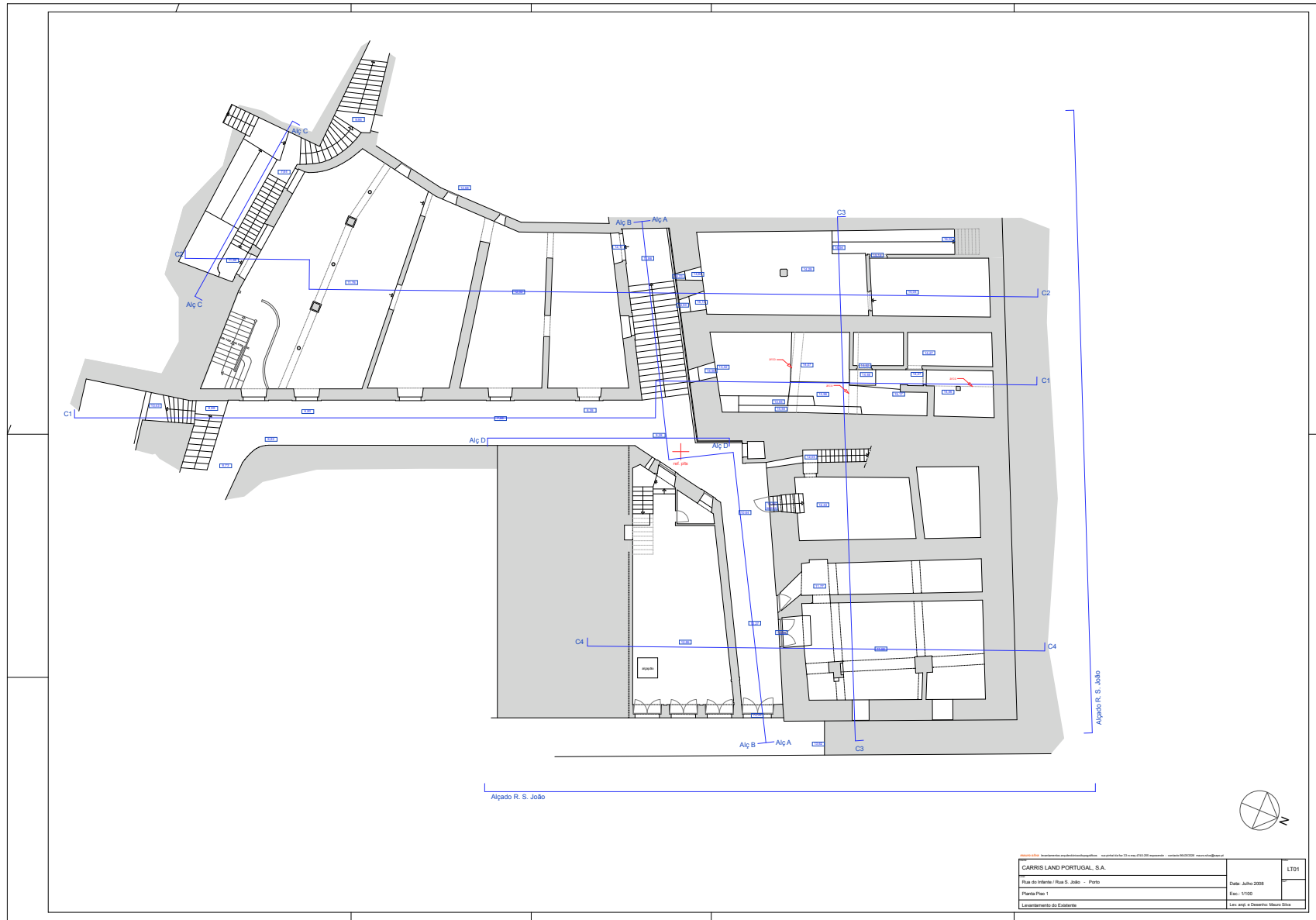
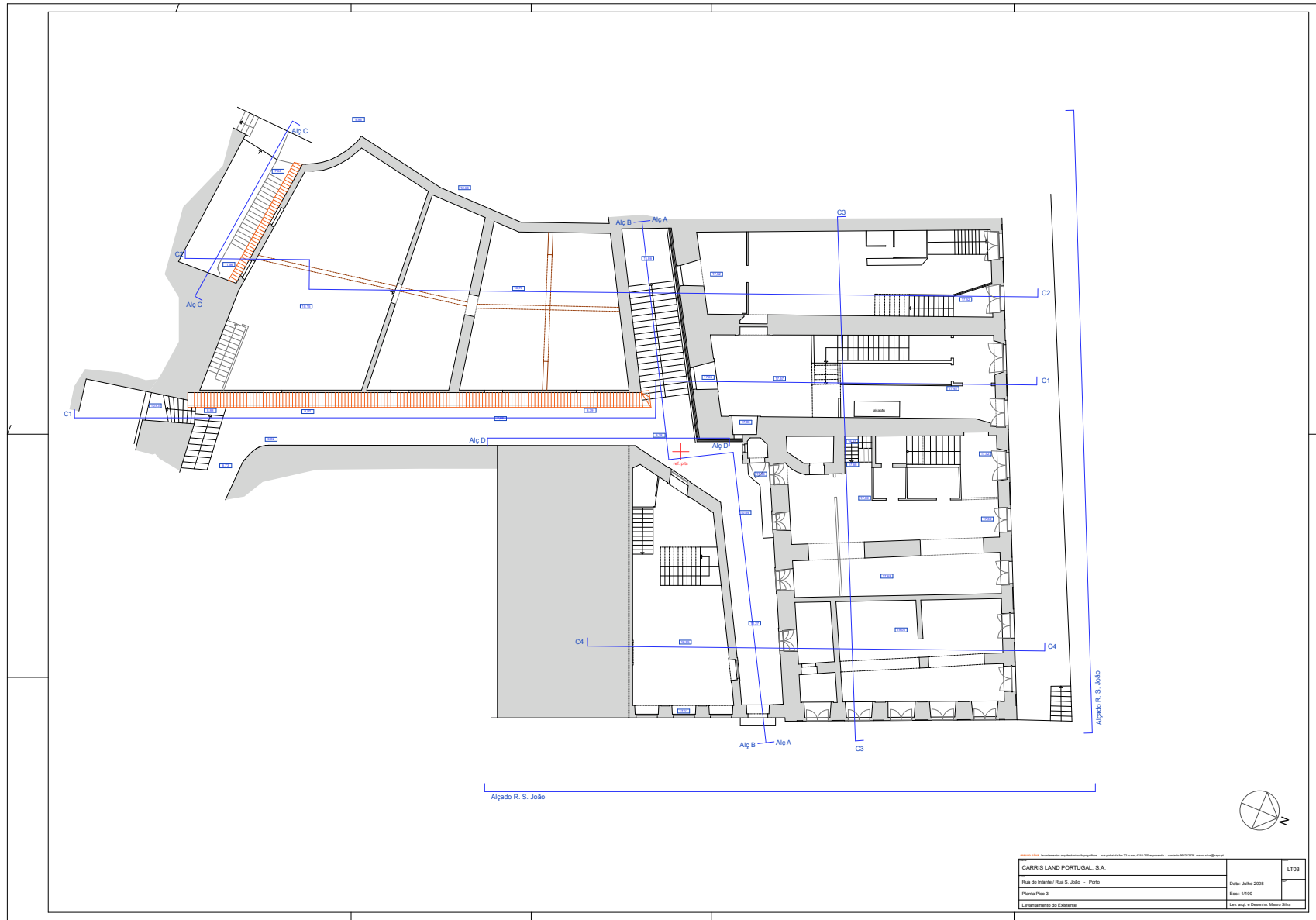


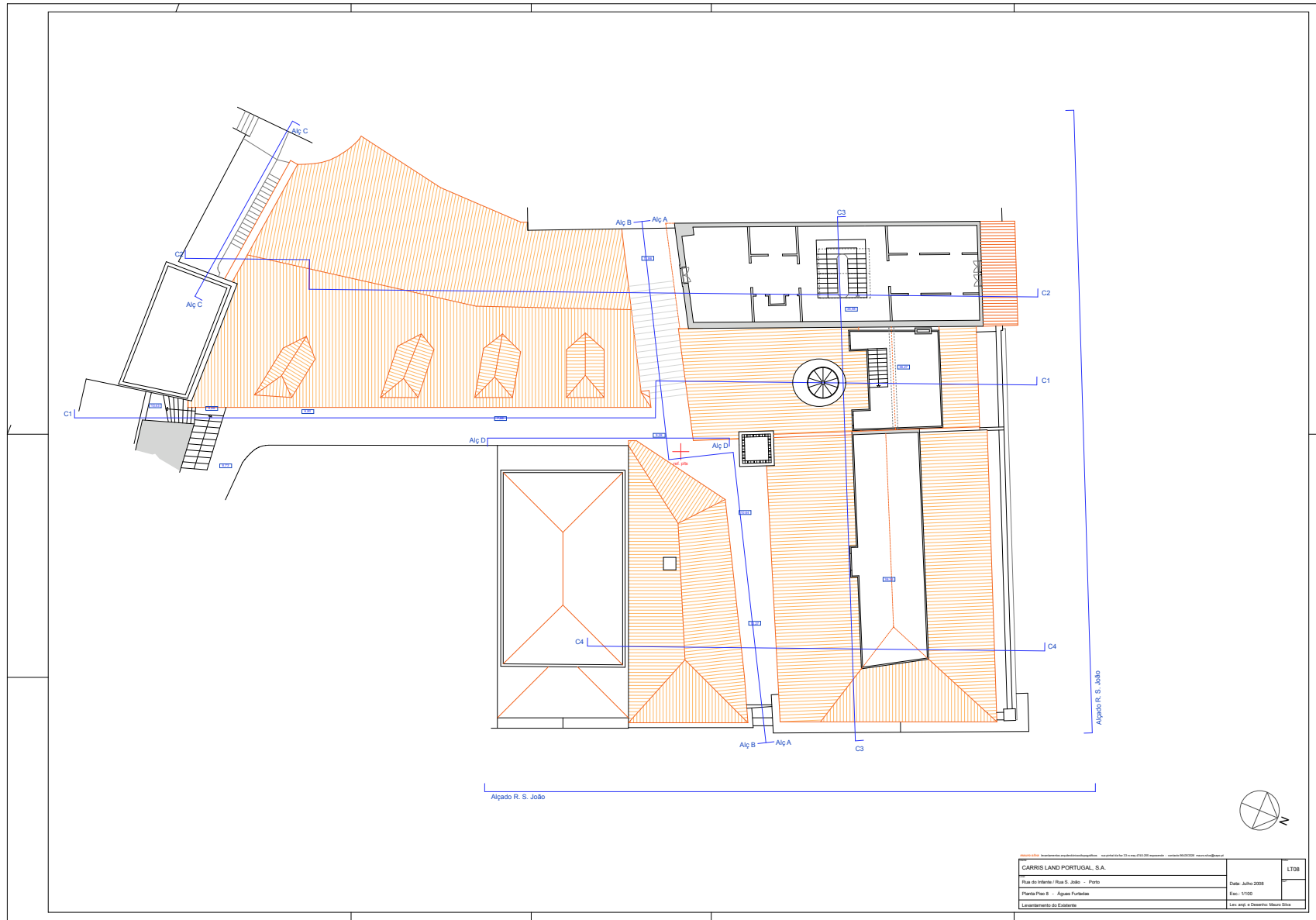
<small>PROJECTOR</small> <small>www.carrisland.com</small> <small>www.carrisland.com</small> <small>www.carrisland.com</small> <small>www.carrisland.com</small> <small>www.carrisland.com</small>		LTDD
CARRIS LAND PORTUGAL, S.A.		
Rua do Infante / Rua S. João - Porto		
Planta Plan 0 Locais de Existente		
Data: Julho 2008 Esc: 1/100 Lev. est. e Desenho: Mauro Silva		



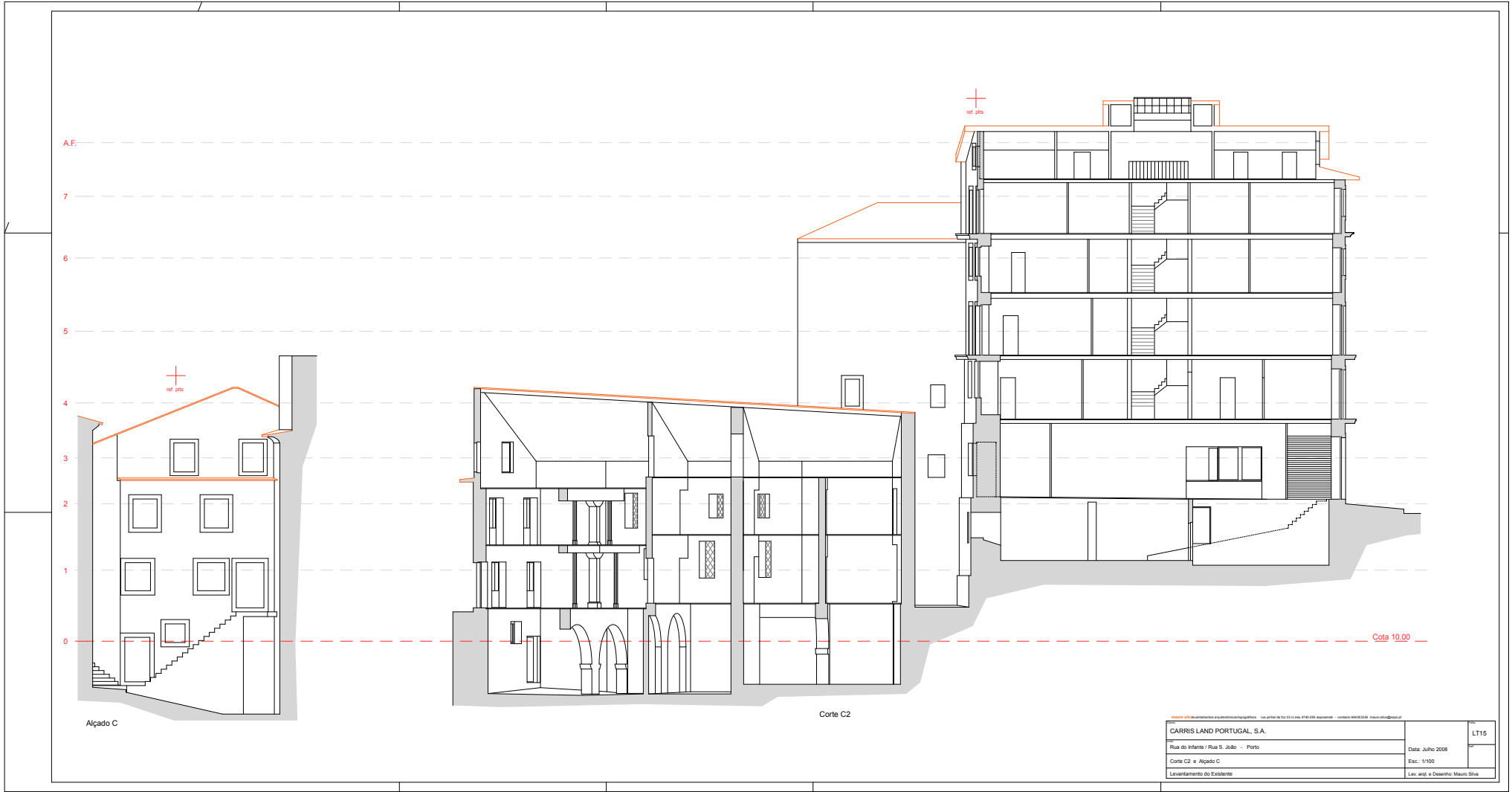
<small>PROJETO</small> <small>MEMORIAL DE EXECUÇÃO</small> <small>CONDIÇÕES DE EXECUÇÃO</small> <small>PROJETO DE EXECUÇÃO</small> <small>PROJETO DE EXECUÇÃO</small> <small>PROJETO DE EXECUÇÃO</small> <small>PROJETO DE EXECUÇÃO</small>		LTD1
CARRIS LAND PORTUGAL, S.A.		
Rua do Infante / Rua S. João - Porto		
Planta Plan 1 <small>Localização do Existente</small>		
Data: Julho 2008 Esc.: 1/100 Lev. sig. e Desenho: Mauro Silva		



<small>PROJETO</small> <small>MEMÓRIAS DE EXECUÇÃO</small> <small>CONDIÇÕES DE EXECUÇÃO</small> <small>PROPOSTAS DE EXECUÇÃO</small> <small>PROPOSTAS DE EXECUÇÃO</small> <small>PROPOSTAS DE EXECUÇÃO</small> <small>PROPOSTAS DE EXECUÇÃO</small> <small>PROPOSTAS DE EXECUÇÃO</small>		LTD3
CARRIS LAND PORTUGAL, S.A.		
Rua do Infante / Rua S. João - Porto		
Planta Plan 3 <small>Localização do Existente</small>		
Data: Julho 2008 Esc.: 1/100 Lev. est. e Desenho: Mauro Silva		



<small>PROJETO</small> <small>MEMORANDO DESCRITIVO/PROPOSTA</small> <small>MEMORANDO DE CÁLCULO</small> <small>PROJETO DE EXECUÇÃO</small> <small>PROJETO DE EXECUÇÃO</small> <small>PROJETO DE EXECUÇÃO</small> <small>PROJETO DE EXECUÇÃO</small>		LT08
CARRIS LAND PORTUGAL, S.A.		
Rua do Infante / Rua S. João - Porto		
Planta Plan 8 - Águas Friezas <small>Localização do Existente</small>		
Data: Julho 2008 Esc: 1/100 Lev. est. e Desenho: Mauro Silva		

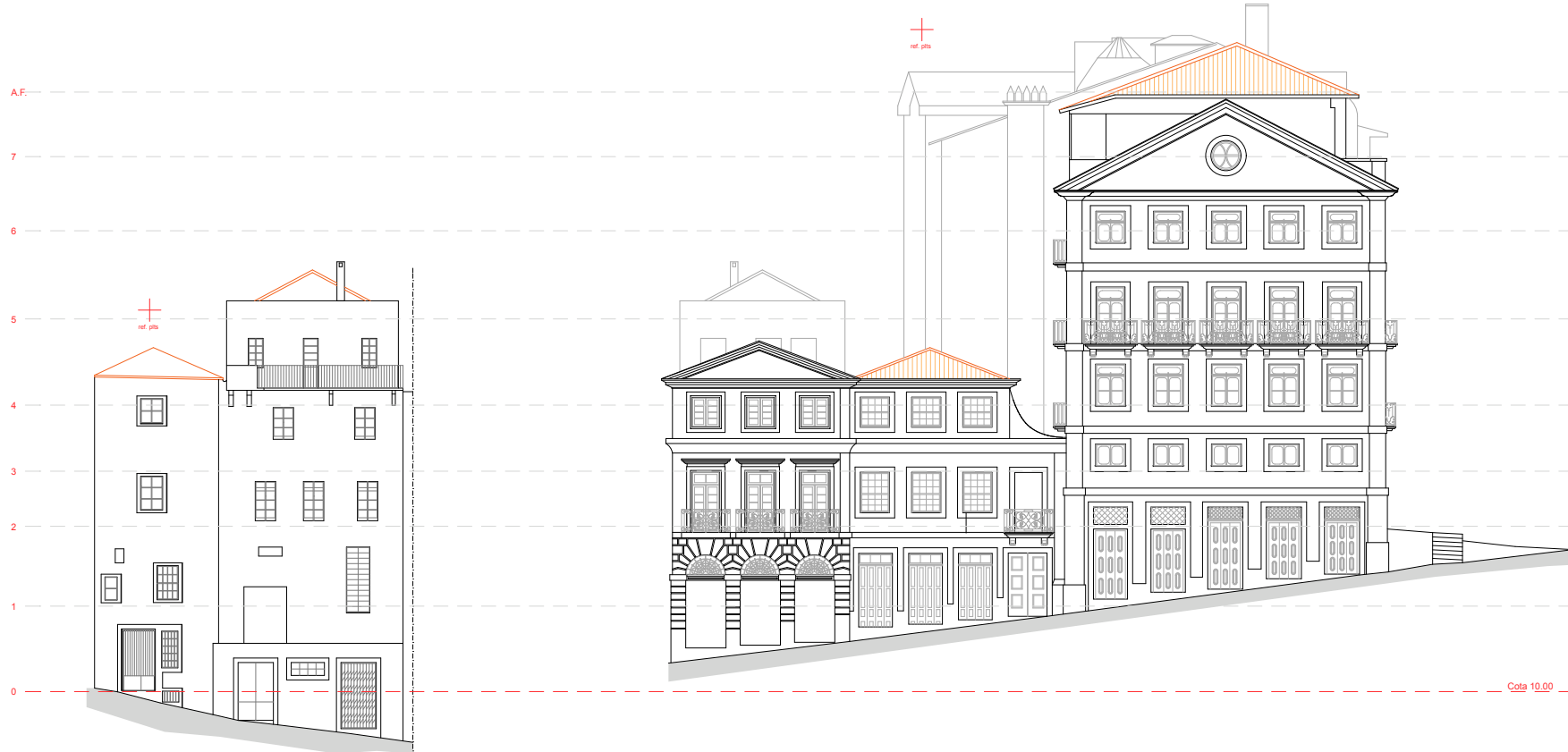


Alçado C

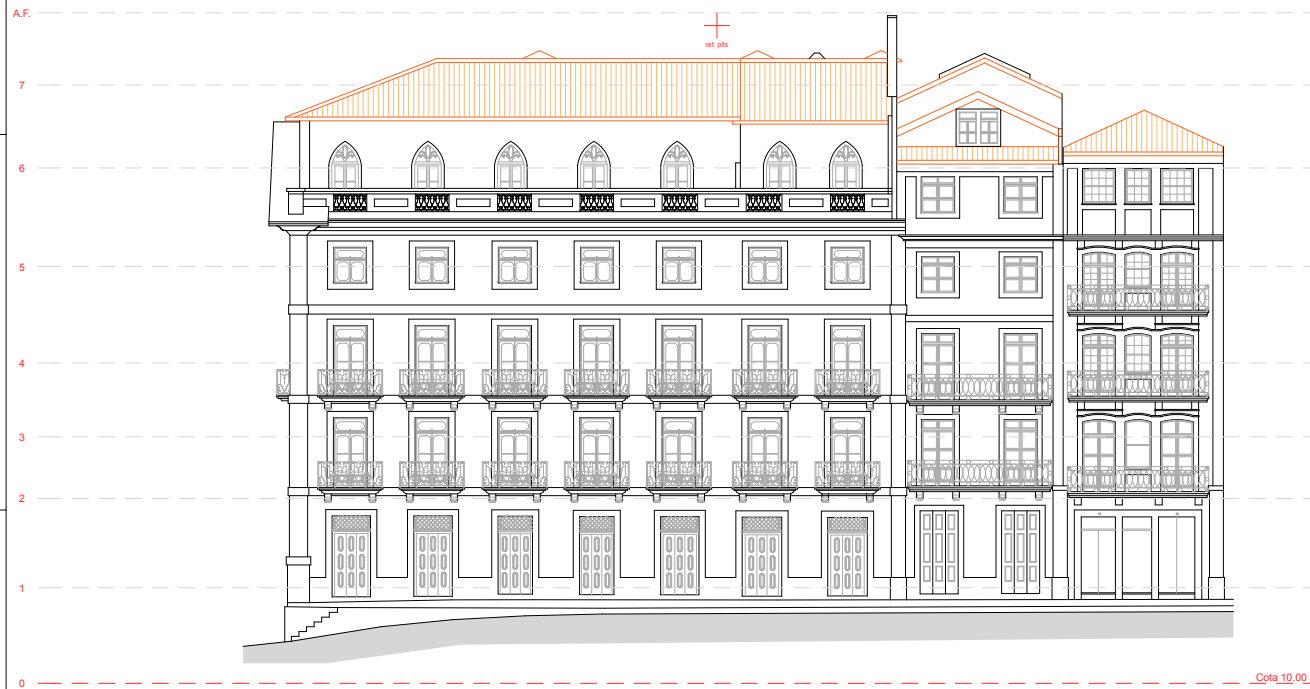
Corte C2

Cota 10.00

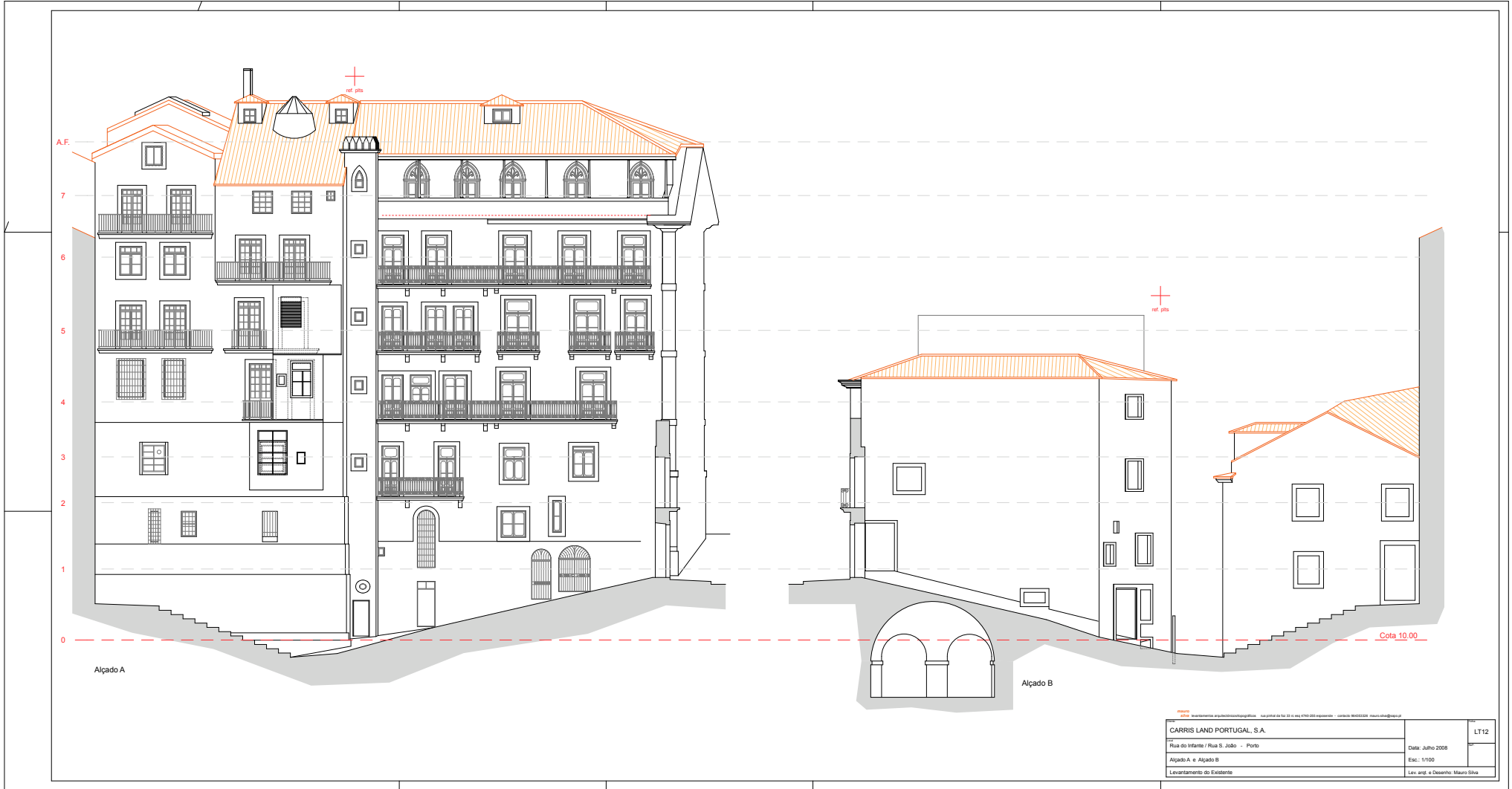
<small>www.carris.pt</small> CARRIS LAND PORTUGAL, S.A.		LT15 Data: Julho 2008 Esc.: 1/100 Lev. arq. e Desenho: Mauro Silva
Rua do Infante / Rua S. João - Porto		
Corte C2 e Alçado C		
Levantamento do Existente		



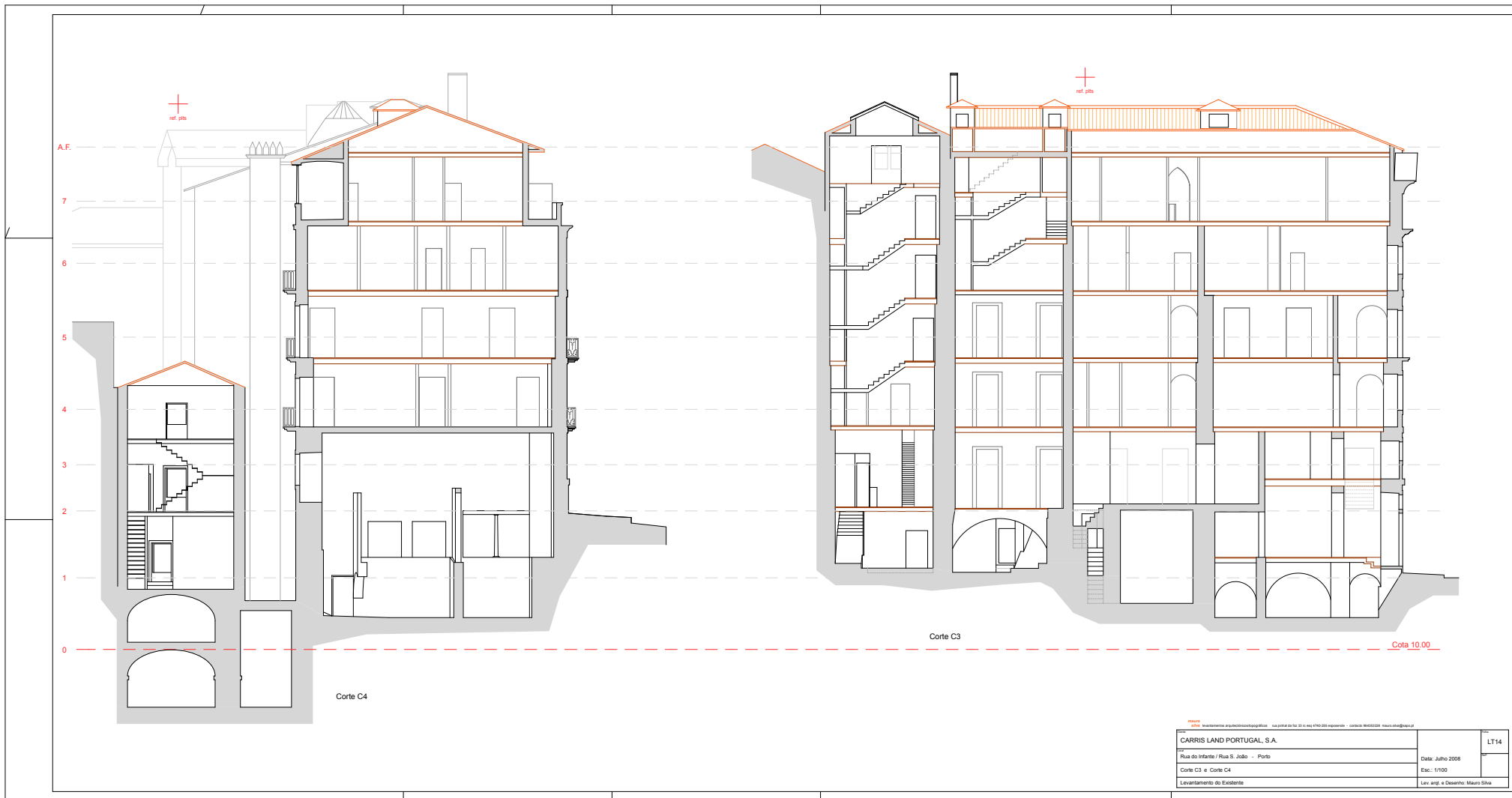
<small>mauro@mauro.com.pt mauro@mauro.com.pt Rua do Infante, 15 4050-304 Vila Verde Portugal T: +351 253 610 200 F: +351 253 610 201 www.mauro.com.pt</small>		LT11
CARRIS LAND PORTUGAL, S.A.		
Rua do Infante / Rua S. João - Porto		Data: Julho 2008
Alçado Rua de S. João		Escala: 1/100
Levantamento do Existente		Desenho: Mauro Silva



<small>AVISO</small> <small>Este levantamento arquitectónico foi feito no prazo de 30 dias úteis após a assinatura do contrato. Contacto: 35309 - mauro.silva@carris.pt</small>		LT10
CARRIS LAND PORTUGAL, S.A.		
Rua do Infante / Rua S. João - Porto	Data: Julho 2008	
Alçado Rua do Infante	Esc.: 1/100	
Levantamento do Existente	Lev. arq. e Desenho: Mauro Silva	



<small>00000</small> <small>0000</small> levantamento arquitetónico gráfico - rua joão de saiz 21 c. 401 4100-014 espinho - distrito de leiria 2018 mauricio@clp.pt		LT12
CARRIS LAND PORTUGAL, S.A. Rua do Infante / Rua D. João - Porto		Data: Julho 2008
Alçado A e Alçado B Levantamento do Existente		Escala: 1/100
		Lev. arq. e Desenho: Mauro Silva



<small> CARRIS LAND PORTUGAL, S.A. Rua do Infante / Rua S. João - Porto Corte C3 e Corte C4 Levantamento do Existente </small>		<small> Data: Julho 2008 Esc: 1/100 Lev. arq: e Desenho: Mauro Silva </small>	<small> LT14 </small>
---	--	---	-------------------------------------